

2014年10月23日

第5回 ANIA 農業 IT カンファレンス in オランダ (担当：神奈川県)

「オランダにおける IT 農業視察ツアー+イスタンブール」

オランダの国土面積は日本の50分の1。耕地面積は日本の4分の1。農業人口は日本の7分の1以下の規模であるが、農業輸出は680億ドルでアメリカに次ぐ規模。これは日本の30倍に相当する。小さくても世界で稼げる農業を実践している。(出典：BLOGOS (ブロゴス))



オランダの成功を、後押ししたもの、それは、スマートアグリ (農業の技術が IT 技術によって蓄積され、温度、湿度、養分その他のセンサーネットワークと連携して自動化し、省エネで再生可能エネルギーなども利用しながら、植物工場に代表される高度に自動化された農業技術で、農業に新たな産業革命をもたらす技術)

今回の経営者向け海外研修は、IT 農業の国「オランダ」を訪問し、トマトやパプリカなど極めて効率的に生産している現場を視察してもらいます。

また、オランダからの帰路、イスタンブール (トルコ) に立ち寄り欧州の中世の歴史や文化を見学いたします。

記

1、視察期日

2015年4月15日 (水) ~21日 (火) 到着 5泊7日

2、視察場所

アムステルダム (オランダ)、イスタンブール (トルコ)

3、対象者

全国地域情報産業団体連合会 (ANIA) 会員の経営者・管理者および本ツアー参加者からの紹介者

4、参加費

10名の場合：419,000円+諸税

15名の場合：382,000円+諸税

20名の場合：347,000円+諸税

・参加費に含まれるもの

エコノミークラス・2名1室利用、工程内記載の専用車送迎・朝・昼食・夕食
視察費用3回分 (パプリカ+トマト+酪農 OR 花卉)

- ・ 諸税：成田空港施設使用料 2,610 円
燃料サーチャージ、航空保険料 56,490 円
(2014/10 月現在の料金、レートにより変動)

- ・ オプション
1 名 1 室追加料金 (5 泊合計) 96,000 円
ビジネスクラス追加料金 170,000 円

<利用航空会社> TK=ターキッシュエアラインズ (トルコ航空)
<利用予定ホテル> フラマンダ・・・NH カールトン クラス予定
イスタンブール・・・グランドシェバヒルホテル クラス予定
<旅行会社> トラベルイノベーションジャパン株式会社
〒220-0023 横浜市西区平沼 1-3-13 大勝ビル 5 F
TEL045-624-9221 FAX045-328-3096

5、最小催行人員

10 名 (最大は 30 名)

6、申し込み締め切り

2014 年 12 月 19 日 (金)

季節的に込み合う時期のため、早めの締め切りとします。

7、主催 一般社団法人 神奈川県情報サービス産業協会 (KIA)

8、共催 一般社団法人 全国地域情報産業団体連合会 (ANIA)

9、スケジュール 別紙参照

10、申込先 一般社団法人 神奈川県情報サービス産業協会事務局

定員になり次第締め切ります。

オプション等の希望については、後日、お伺い致します。

https://www.kia.or.jp/event/4536/book_form.php (神情協会員)

https://www.kia.or.jp/event/4537/book_form.php (会員外)

以上

		行先	時間	日程	食事
1	4/15 (水)	成田空港集合 成田発 イスタンブール着 イスタンブール発 アムステルダム着	08:15 10:25 16:15 19:45 22:35	成田空港第1ターミナル南ウイング「D/I」カウンター集合 TK51便にて空路トルコ・イスタンブールへ イスタンブール着、乗り継ぎ TK1955便にて空路オランダ・アムステルダムへ アムステルダム着 専用車にてガイドとともにホテルへ アムステルダム泊	朝:× 昼:機内 夕:機内
2	4/16 (木)	アムステルダム	09:00	ホテルにて朝食 ☐AM:オランダIT農業視察 ★AGRIPORT A7視察(ITパプリカ農家) ☐PM:オランダIT農業視察 ★PROMINENT TOMATOES(ITトマト農家) アムステルダム泊	朝:○ 昼:○ 夜:○
3	4/17 (金)	アムステルダム	07:00	ホテルにて朝食 ☐AM:世界最大のフラワーオークション、アールスメール訪問 昼食:市内レストランにて ☐PM:★ITAGRI(酪農もしくは花卉栽培)視察 アムステルダム泊	朝:○ 昼:○ 夜:○
4	4/18 (土)	アムステルダム アムステルダム集合 アムステルダム発 イスタンブール着	09:00 16:00 18:25 22:55	ホテルにて朝食 AM:オランダ市内観光 ☐王宮 ☐ナショナル・モニュメント ☐スキニー橋 ☐アルハート・カイフ・マーケットなど 昼食:市内レストランにて PM:アムステルダム市内観光続きから夕刻空港へ アムステルダム空港にてチェックイン・各自軽食を TK1954便にて空路イスタンブールへ移動 トルコ・イスタンブール着 到着後、専用車にてホテルへ イスタンブール泊	朝:○ 昼:○ 夜:各自 空港にて
5	4/19 (日)	イスタンブール		ホテルにて朝食 終日:イスタンブール市内観光(昼食・夕食付) ☐トプカプ宮殿 ☐アヤソフィア ☐ブルーモスク ☐ドルマバフチェ宮殿 ☐リュステムパシャモスクなど イスタンブール泊	朝:○ 昼:○ 夜:○
6	4/20 (月)	イスタンブール集合 イスタンブール発	11:15 14:15	ホテルにて朝食 出発まで自由行動 ホテルより専用車にてガイドとともに空港へ イスタンブール空港にてチェックイン TK50便にて空路成田へ	朝:○ 昼:各自 夜:機内
7	4/21 (火)	成田着	08:55	成田空港到着、お疲れ様でした!	朝:機内

★視察先① IT農場 「PROMINENT TOMATOES (ITトマト農家)」視察

(ハーグの近く、Gravenzande にあるトマト農家で、ハウス栽培の視察となります)



世界初の住宅街出現。温室余剰熱を冷暖房の熱源に有効利用

News article | November 29, 2012

オランダの施設園芸生産拠点ウエストラント市内のナールトウェイク地区では、昨日、平成24年11月28日に、ユニークなエネルギー供給システムが稼働し、その恩恵に期待が寄せられています。



●プロミネント社は近郊の26の温室トマト生産者が共同で設立した会社(現在240haの栽培面積)で、主にアメリカ市場向けに生産。

●54台のソージェネレーション(1時間あたり150メガワットの発電量。オランダの世帯に必要な量の2%の発電量)を保有し、天然ガスを燃やして電気を生み、その副産物である熱、CO2を回収し、生産に役立てている。

●トマト生産者でもあり、電力(エネルギー)供給会社でもある。

★視察先② 複合農場 AGRIPORT A7にてパプリカ IT 農業視察



AGRIPORT A7



Address : [Agriport 111, 1775 TA Middenmeer](#)

Phone : [+31 227 656 184](#)

アムステルダムから約 70 キロ北に位置する温室栽培と物流の複合施設。

温室で栽培した野菜を加工・梱包し、マーケットに輸送する。

高速道路に隣接しているため、最小限の時間で輸送可能。

マーケットにはその日のうちに新鮮な野菜が届く。

オランダ (アムステルダム) のホテルのご案内

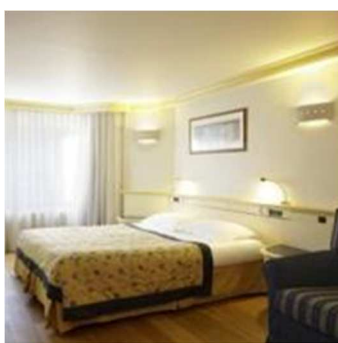
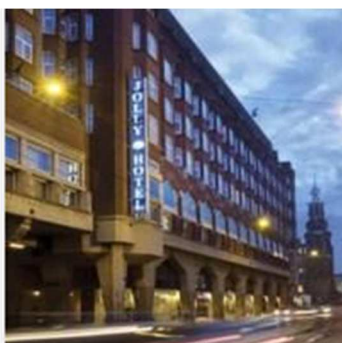
★★★★

NH カールトン アムステルダム
NH Carlton Amsterdam

【ADD】Vijzelstraat 4, Amsterdam, 1017 HK, Nether lands

【TEL】31-20-6222266 【FAX】31-20-6266183

鉄道駅から徒歩圏内の金融、ビジネス街の中心エリアに位置するホテル。レンガ造りでイタリアンスタイルの建物。広々としたロビーは二階まで吹き抜けになっている。シンプルな客室はモダンな空間。有名なショッピング街、ロイヤルパレスなどに近く、ビジネス、観光、ショッピングのいずれにも便利なロケーション。世界貿易センターやコンGRESセンターまで約2km。スキポール国際空港から約25km。



トルコ (イスタンブール) のホテルのご案内

★★★★★

グランド シェバヒル ホテル
Grand Cevahir Hbtel

【ADD】Darulaceze Caddesi Okmeydani Sisli, Istanbul, Turkey

【TEL】90-212-3144242 【FAX】90-212-3144244

新市街の北部に位置するホテル。いくつもの建物が重なったように見える凹凸がモダンで個性的な外観。ヨーロッパ最大級といわれるボールルームをまじめとする充実した会議施設を有している。タクシム広場までは約3km。

